



## 2008 第四屆國家地理知識大競賽 □ 縣市複賽

### 試題本

- 這份試題本共有**54**題，包含**50**選擇題和**4**題非選擇題。國中組同學應回答所有題目，國小組同學可以只回答**1-27**題。若五、六年級同學想參加出國選拔，則需回答所有題目：

必須作答的選手	國中組 / 國小組	國中組 / 想出國比賽的國小同學
選擇題	1-25題	28-52題
非選擇題	26-27題	53-54題

- 填寫答案卷時，請注意：
- 本試卷分「選擇題」與「非選擇題」兩部分，每題務請回答在規定的答題區中，否則不予計分。
  - 請依考卷中的題號在答案卷中填寫答案。正確塗法，作答時請用2B鉛筆將圓圈填滿，更改答案時，務必用橡皮擦將原作答記號擦拭乾淨，以利電腦自動辨識，切勿使用立可白修改。如果沒有攜帶2B鉛筆，用原子筆塗也可以。
- 題目主要包括地理概念與技能、區域特色、環境議題。有些題目是學校相關課程學習過的，有些則需靠你平常多關心周邊與世界發生的事情；有些題目的答案很直接，有些則需要稍加推論。
- 縣市複賽的優勝者應於11月1日參加全國決賽，並可領取複賽優勝證書和紀念品。全國決賽的題目中，世界地理、地理概念和地理技能所佔比例將大幅提高，總決賽還有現場問答，請上競賽網頁瀏覽「歷年競賽」的影片檔，以了解進行方式。
- 本項競賽優勝者，將有機會於2009年暑期赴墨西哥市參加「國家地理世界錦標賽」。
- 有問題可以舉手問老師。加油！（交卷時，請將題目紙一起還給老師）



2008 第四屆國家地理知識大競賽 □ 縣市複賽

《所有參賽者都要回答第1-27題》

選擇題-I (每題 2 分)

1. 臺灣下列哪個城市的緯度最高？  
 (A)基隆市 (B)嘉義市 (C)台中市 (D)新竹市

2. 圖 1 是臺灣島部分地區簡圖，圖中「甲」島的名稱是：  
 (A)綠島 (B)彭佳嶼  
 (C)龜山島 (D)琉球嶼



圖 1

3. 開放大陸觀光客來臺後，許多人指定要遊覽日月潭、阿里山。這兩地分別位於何縣境內？  
 (A)臺北縣、宜蘭縣 (B)南投縣、嘉義縣  
 (C)臺南縣、南投縣 (D)苗栗縣、桃園縣

4. 小明最近結交了一位家裡從事漁業的朋友，這位朋友最可能住在下列哪個鄉鎮？  
 (A)高雄縣美濃鎮 (B)新竹縣竹東鎮 (C)台北縣三峽鎮 (D)台東縣成功鎮

5. 某校暑假作業設計有一活動，要學生收看電視台的氣象報告，並記錄下來。請問：學生最有可能聆聽並記錄到哪句話？  
 (A)恆春地區落山風強勁，騎車要小心  
 (B)受到鋒面過境影響，台灣北部有雨  
 (C)屏東地區天氣晴朗，降雨機率為零  
 (D)嘉義沿海低溫，須嚴防虱目魚凍斃



圖 2

6. 請判斷圖 2 中的發電設施「不可能」在臺灣哪個地點出現？  
 (A)澎湖馬公 (B)臺中梧棲 (C)新竹香山 (D)屏東霧臺

7. 高雄通常都比台北炎熱，最主要原因是高雄的：  
 (A)地勢較低 (B)住宅較密 (C)工廠較多 (D)緯度較低

8. 民國 90 年 9 月至 10 月間，臺北市曾嚴重受災，部分地區淹水達一、兩層樓高，捷運系統也被迫中斷。該次災害最可能是下列何者造成的？  
 (A)冰雹 (B)颱風 (C)梅雨 (D)龍捲風

9. 台灣主要山脈呈東北-西南走向，請問此一現象主要是受到下列哪項因素的影響？  
 (A)海水侵蝕的方向 (B)河流流動的方向  
 (C)板塊擠壓的方向 (D)洋流流經的方向
10. 台南沿海一帶，許多地名都有「鯤鯓」二字，「鯤鯓」指的是哪種地形？  
 (A)沙洲 (B)海灘 (C)潟湖 (D)岬角
11. 臺灣的櫻花鉤吻鮭是冰河時期的孑遺物種，必須生活在 16 以下的清澈河水中。目前在  
 哪條河流中可見其蹤跡？  
 (A)二仁溪 (B)清水溪 (C)陳有蘭溪 (D)七家灣溪
12. 中國發展熱帶農業的最佳地區為何？  
 (A)海南島 (B)長江三角洲 (C)黃土高原 (D)華北平原
13. 下列哪個地區有「地球之肺」之稱，對全球氣候有重要的影響？  
 (A)剛果盆地 (B)亞馬孫盆地 (C)彭巴草原 (D)拉布拉多高原

14. 圖 3 中的錢幣與那個國際組織有關？  
 (A)歐盟  
 (B)聯合國  
 (C)東南亞國協  
 (D)石油輸出國組織



圖 3

15. 西北太平洋地區每到夏天常有颱風，依照  
 本區颱風移動路徑，下列哪個國家最常受到颱風侵襲？  
 (A)泰國 (B)印尼 (C)菲律賓 (D)新加坡

16. 圖 4 中所顯示的圖案，是下列哪種  
 文化的數字表現？  
 (A)馬雅文化 (B)古埃及文化  
 (C)古羅馬文化 (D)巴比倫文化

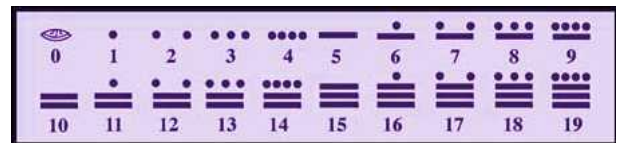


圖 4

17. 非洲在國際政治舞台上已形成一股新興勢力，這是因為非洲具有下列哪項特色？  
 (A)人口數量龐大 (B)國家數目眾多  
 (C)農牧產品豐富 (D)地理位置重要
18. 冰島的首都為雷克亞維克(Reykjavík)，意為「冒煙的海灣」。請問此「煙」如何產生？  
 (A)焚燒森林 (B)工廠排放 (C)溫泉煙霧 (D)冰河消融

19. 新加坡是東南亞的重要港口型都市，下列何者是新加坡成爲港口型都市的有利條件？  
 (A)人口密集 (B)控制海峽  
 (C)氣候溼熱 (D)物產豐富

20. 圖 5 是地球和太陽的相對位置圖，當地球運行至乙處時，正是北極的夏季。請問：當地球在  
 哪個位置時，南極會出現永晝？  
 (A)甲處 (B)乙處 (C)丙處 (D)丁處

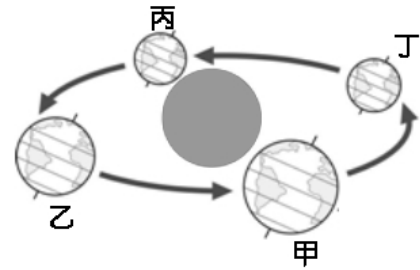


圖 5

21. 在圖 6 中，哪個地區一年中的晝夜長短變化最大？  
 (A)甲地 (B)乙地 (C)丙地 (D)丁地

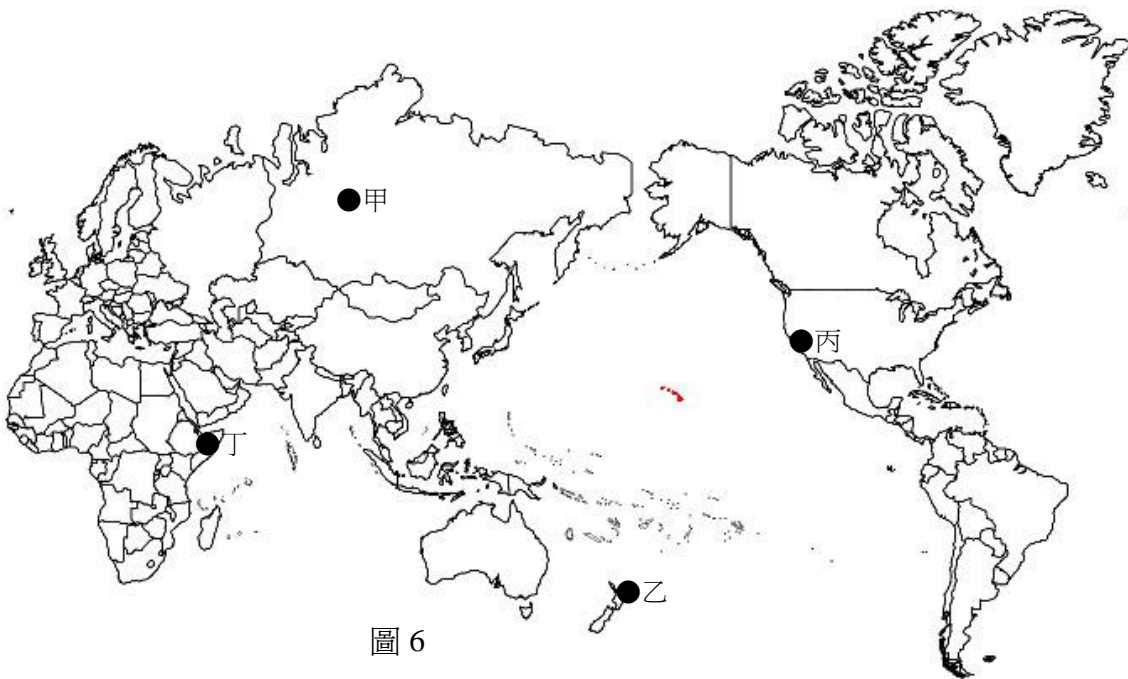


圖 6

22. 伊斯蘭教的五功，要求穆斯林做到念、禮、齋、課、朝五種功課，其中「朝」爲有能力者一生至少要到何地朝拜一次？  
 (A)麥加 (B)利雅德 (C)麥地那 (D)耶路撒冷
23. 「全球暖化」是目前人類所面臨的重要議題，它會導致氣候異常、氣溫上升等現象。下列何種動物瀕臨絕種的原因也與此有關？  
 (A)貓熊 (B)北極熊 (C)無尾熊 (D)臺灣黑熊
24. 世界上許多國家都出現所謂「少子化」的現象，若此情況持續下去，未來將面臨人力資源不足的問題。下列哪個國家目前「尚未」面臨少子化的問題？  
 (A)日本 (B)德國 (C)臺灣 (D)印度

25. 圖 7 是一種由風力的搬運、堆積而形成的地形，它們經常成群出現，覆蓋廣大地區。請問：下列哪個地區最可能出現這類地形？
- (A)南極冰原            (B)撒哈拉沙漠  
(C)彭巴草原            (D)亞馬孫雨林



圖 7

非選擇題-I

26. 「在西非奈及利亞的北部，90%的降水是以每小時 25 公釐的暴雨形式降下來，兩個小時之內的累積降水量，就相當於倫敦一個月的雨量了。」(2 分)
- 請根據這段描述，指出該地降雨最顯著的特徵。
- 答題說明：本題作答以 10 個字為限 (不含標點符號)，超過的字數不予評分。

27. 圖 8 是一張海陸與氣壓分布的示意圖。請問在該情況下，最可能的風向為何？(2 分)
- 答題說明：
- 甲、請在答案卷第 27 題的空格中，參照圖 8 描繪出海陸界線和高低氣壓的相對位置。
- 乙、請在你自行描繪的簡圖上，以箭頭符號 (→) 標示出最可能的風向。



圖 8

-----國小組的題目結束-----

(交卷時，請將試題本一起還給老師)



~~~國中組同學和想要參加出國甄選的國小同學~~~

請繼續回答第 28-54 題。



## 選擇題-II (每題 2 分)

28. 百步蛇是臺灣原住民某一族的圖騰，該族是：

- (A)泰雅族 (B)阿美族  
(C)排灣族 (D)魯凱族

29. 圖 9 照片中的建築形式，最可能出現在下列的哪個地方？

- (A)澎湖 (B)馬祖  
(C)金門 (D)臺東



圖 9

30. 臺灣的民俗活動中，下列何者的活動時間與其他三項不同？

- (A)鹽水蜂炮 (B)平溪放天燈 (C)宜蘭頭城搶孤 (D)臺東炮炸寒鄴爺

31. 臺灣各鄉鎮致力發展「一鄉一特色」，其中「南白河，北觀音」頗負盛名。這兩地都以何種作物發展其特色？

- (A)茶葉 (B)香菇 (C)水稻 (D)蓮花

32. 清朝一位武將在行經臺灣某處海岸時，如此描述所見的景觀：「大濁水、大清水一帶，峭壁插雲，陡趾浸海，怒濤上擊，炫目驚心，軍行束馬捫壁，蹙蹙而過，尤深險絕。」這最有可能應是哪段海岸的景觀？

- (A)北部 (B)東部 (C)南部 (D)西部

33. 基隆港建港的自然條件，與下列哪個港口最相似？

- (A)蘇澳港 (B)花蓮港 (C)臺中港 (D)高雄港

34. 聯合國世界遺產委員會 2008 年 7 月在加拿大魁北克召開，會中將中國「福建土樓」正式列為「世界遺產」。請問：世界遺產委員會隸屬於聯合國哪個專門機構？

- (A)世界衛生組織 (B)世界知識產權組織  
(C)糧食及農業組織 (D)教育、科學及文化組織

35. 有人說新疆的資源一黑一白，這是分別指何種資源？

- (A)煤、棉花 (B)煤、小麥 (C)石油、棉花 (D)石油、小麥

36. 在電影「龍門客棧」中，劇情設定老闆娘在沙漠中開設龍門客棧，作為提供商旅食宿、休息和飲水的地方。請問導演最可能去下列哪個地區，拍攝「龍門客棧」的外景？

- (A)藏南縱谷 (B)藏北高原 (C)河西走廊 (D)大興安嶺

37. 「水在地下流，禾在田中死」意指貴州省地下河發達，不利農業。這種景象的形成和下列哪個因素關係最密切？  
 (A) 地勢崎嶇 (B) 地面少植被 (C) 地下水水位低 (D) 石灰岩層廣布
38. 中國唐朝西北方的民族回紇，在八世紀時因政治力介入而改信伊斯蘭教，據說它是哪族的祖先？  
 (A) 藏族 (B) 壯族 (C) 傣族 (D) 維吾爾族
39. 2004 年起《神鵬俠侶》等一系列金庸小說，由原作者進行改版修訂，其中蒙古國的護國國師金輪法王，被改成其他門派的功夫高手。這樣應該可以避免讓讀者對哪個宗教有負面聯想？  
 (A) 印度教 (B) 小乘佛教 (C) 大乘佛教 (D) 藏傳佛教
40. 中國少數民族眾多，其中有「魚皮部落」之稱，其衣服多用魚皮製成的是哪個少數民族？  
 (A) 滿族 (B) 朝鮮族 (C) 赫哲族 (D) 鄂倫春族
41. 宗教文化在傳播過程中，常會出現入境隨俗的情況，使原有的文化產生變遷。下列哪個國家的華人社會，即出現從「土地公」轉變成「拿督公」的宗教信仰現象？  
 (A) 越南 (B) 菲律賓  
 (C) 馬來西亞 (D) 印度尼西亞
42. 圖 10 為所羅門王聖殿的西牆，亦即哭牆，為全球猶太人心中的聖地。它位於哪個城市？  
 (A) 迦薩 (B) 耶路撒冷  
 (C) 海法 (D) 臺拉維夫

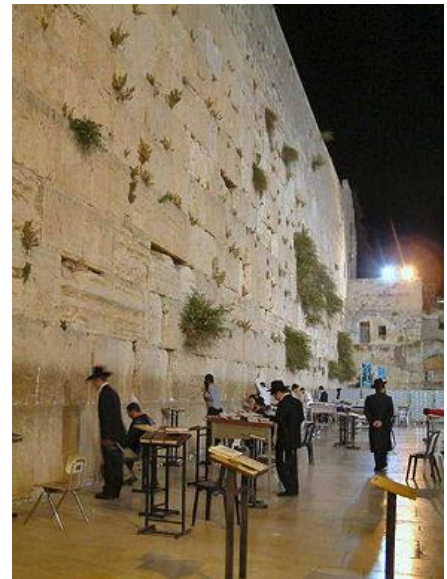


圖 10

43. 石油輸出國家組織 (OPEC) 的總部設在何處？  
 (A) 卡達的杜哈 (B) 美國的紐約 (C) 瑞士的日內瓦 (D) 奧地利的維也納
44. 紐西蘭的北島有壯觀的火山地形，是電影「魔戒」拍攝的場景之一。紐西蘭之所以有此種景觀，和其哪種位置的特性有關？  
 (A) 位於板塊接觸帶上 (B) 位於大洋與大陸交界處  
 (C) 位於溫帶海洋性氣候區 (D) 位於遠離世界人口主要分布區
45. 哪個國家在 2008 年 2 月宣布獨立，目前全球已有 47 個國家承認其獨立地位？  
 (A) 東帝汶 (B) 蒙特尼哥羅 (C) 科索沃 (D) 吐瓦魯

46. 卡薩布蘭加是摩洛哥的第一大城和工商業中心，十五世紀西班牙人到此，才將此地改名為 Casablanca，西班牙文意為「白色的房子」。請問當地白色房子與何者最相關？  
 (A)氣溫 (B)降雨 (C)土壤 (D)岩層
47. 從國家的歷史發展判斷，美國、墨西哥、智利、菲律賓等，最可能有下列哪個相同的地名？  
 (A)劍橋 (B)普利茅斯 (C)聖地牙哥 (D)李文斯頓
48. 表 1 為某大陸沿海的十個座標點，連結各點後可得知該大陸是下列哪個大洲？  
 (A)澳洲 (B)非洲 (C)歐洲 (D)南美洲

表 1

|            |            |            |            |            |
|------------|------------|------------|------------|------------|
| 甲          | 乙          | 丙          | 丁          | 戊          |
| 29°N, 32°E | 12°N, 43°E | 11°N, 50°E | 7°S, 39°E  | 34°S, 18°E |
| 己          | 庚          | 辛          | 壬          | 癸          |
| 3°N, 9°E   | 14°N, 17°W | 35°N, 5°W  | 36°N, 10°E | 32°N, 20°E |

49. 在全球化潮流之下，世界各地人們往來愈來愈頻繁，但 2008 年世界主要兩大飛機製造公司—波音和空中巴士，卻傳出訂單銳減的訊息，下列何者可能是其原因？  
 (A)燃油價格持續飆高 (B)中國加入生產大型客機行列  
 (C)視訊會議取代面對面接觸 (D)全球糧食歉收，各國限制出口
50. 近年來，約旦河由於人為改道、鹽水迅速蒸發等原因，下游的死海瀕臨乾枯的命運。為了挽救死海，約旦政府已與以色列和巴勒斯坦達成共識，將共同建造一條連接死海和哪個水域的運河？  
 (A)裏海 (B)紅海 (C)黑海 (D)地中海
51. 「這裡的人 85%是外國人，經濟相當自由，有『免稅天堂』之稱。此地不但建造了世界第一大的人工島，並以發展為區域經濟中心為目標。」這段文字是對何地的描述？  
 (A)香港 (B)杜拜 (C)鹿特丹 (D)新加坡
52. 下列哪種作物不但是各種禽畜的重要飼料，也是重要的生質能源原料？  
 (A)甘蔗 (B)小麥 (C)玉米 (D)馬鈴薯



非選擇題-II

53. 圖 11-13 是臺灣某地的等高線圖和航空影像(圖)，分別代表該地在 1920 年代初期、1950 年代初期和 1990 年代中期的狀況。請判讀並且比較圖 11-13，指出該地在這七十年間的兩項主要環境變化。(4 分)

答題說明：本題作答以 10 個字為限 (不含標點符號)，超過的字數不予評分。

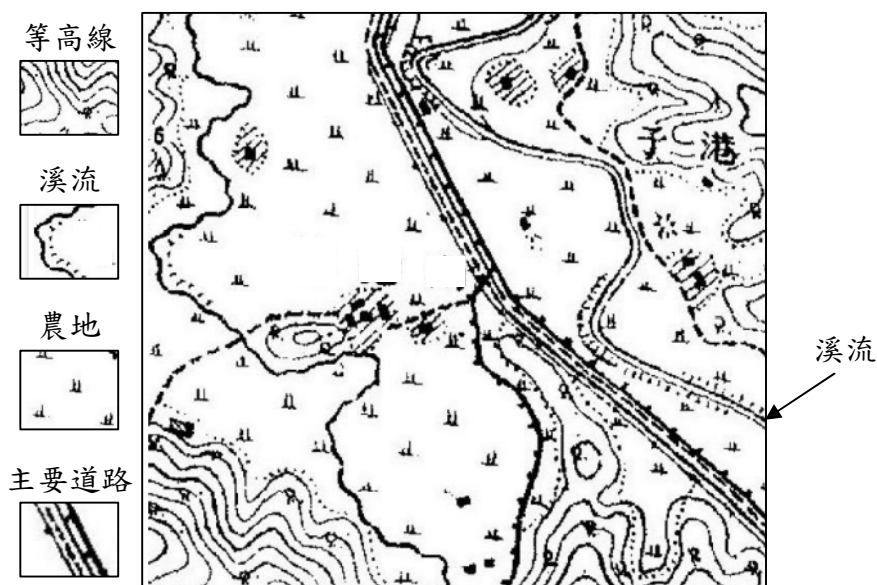


圖 11

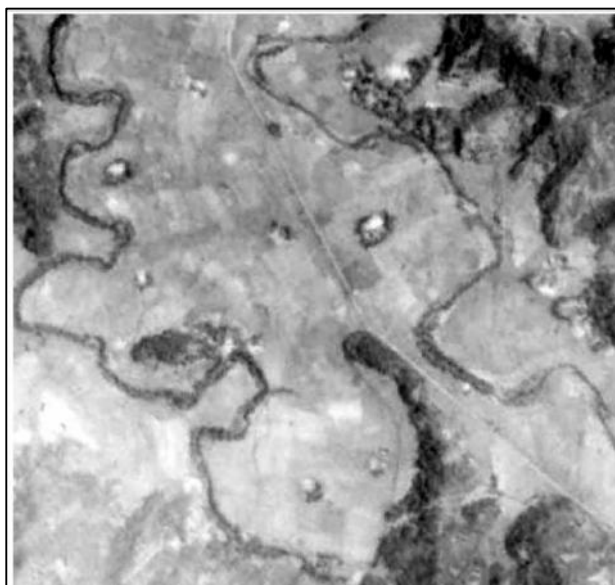


圖 12



圖 13

《請翻下頁，繼續作答》

54. 圖 14 是 97 年 9 月 18 日中央氣象局發布的天氣圖，請問： (6 分)

- (1) 圖中箭頭 (---▶) 所指的鋒線，其名稱為何？
- (2) 圖中總共有幾個低壓中心？
- (3) 根據圖 14，研判該日中國大陸黃河中游一帶的天氣狀況，最可能是：  
(A)晴朗 (B)陰雨 (C)濃霧 (D)強風 (E)高溫 (F)沙塵暴

答題說明：第(3)子題為單選題，答案寫選項即可。

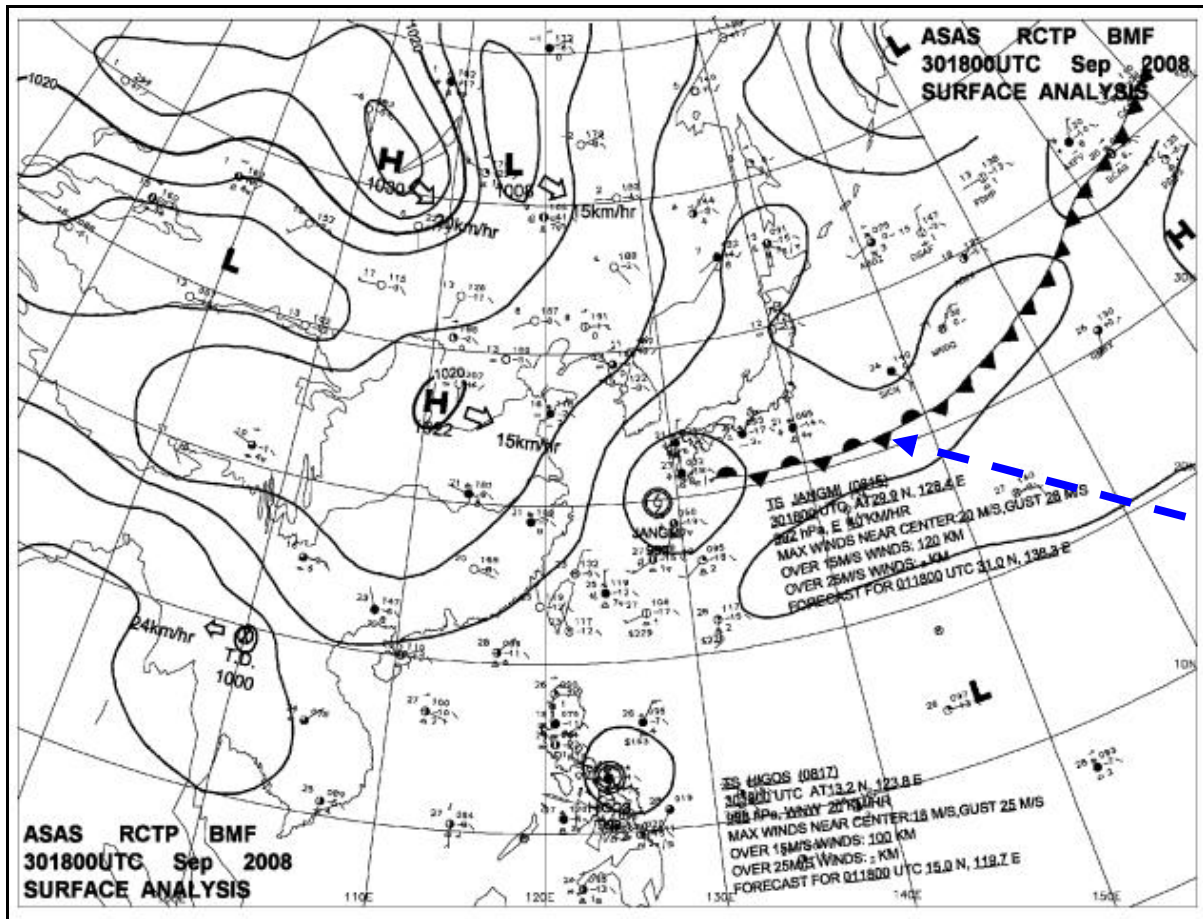


圖 14

-----題目結束(交卷時，請將試題本一起還給老師)-----

